

Электронная документация

СВЕТОДИОДНЫЕ ЛЕНТЫ

Лента S2-A280-20mm 24V Warm2700

ОПИСАНИЕ

- 20мм.
- Гибкая лента LUX для профиля S2, светодиоды SMD 2835, 280 шт/м (700шт на 2.5м), белая плата 20 мм с монтажными отверстиями, скотч 3М.
- Цвет ТЁПЛЫЙ 2600-2800К.
- Питание 24V, мощность 20 Вт/м (50 Вт на 2.5м), угол 120°, цветопередача CRI>85.
- Размеры 2500x20x1.5мм.
- Мин.отрезок 50мм, 14 светодиодов.
- Цена за 1м.

ПРИМЕНЕНИЕ

- Светодиодная лента LUX шириной 20 мм с монтажными отверстиями для профилей серии S2.
- Светодиоды SMD 2835 (280 шт/м) с теплым белым цветом свечения (2600–2800 К) и индексом цветопередачи CRI>85.
- Мощность 20 Вт/м, напряжение питания 24 В.
- Минимальный отрезок 50 мм (14 светодиодов).
- Высокая световая эффективность.
- Равномерное свечение по всей ширине профиля.
- Встроенные линии света для основного освещения.
- Создание накладных и подвесных светильников из алюминиевого профиля.



20 Вт/м



24 В



280



IP20




20 мм

ПАРАМЕТРЫ

Артикул	021199	
Модель	Лента S2-A280-20mm 24V Warm2700 (20 W/m, IP20, 2835, 2.5m)	
	для 1 м	для 2.5 м
Степень пылевлагозащиты	IP20	
Тип светодиода	SMD 2835	
Кол-во светодиодов	280 шт	700 шт
Минимальный отрезок	50 мм (14 светодиодов)	
Гарантия	5 лет	

ОПТИЧЕСКИЕ

Цвет свечения	Warm Тёплый 2700 К 	
Индекс цветопередачи, CRI	>85	
Угол излучения	120°	
Световой поток	2500 лм	6250 лм

ЭЛЕКТРИЧЕСКИЕ

Напряжение питания	DC 24 В	
Максимальная мощность	20 Вт	50 Вт
Потребляемый ток	0.83 А	2.08 А

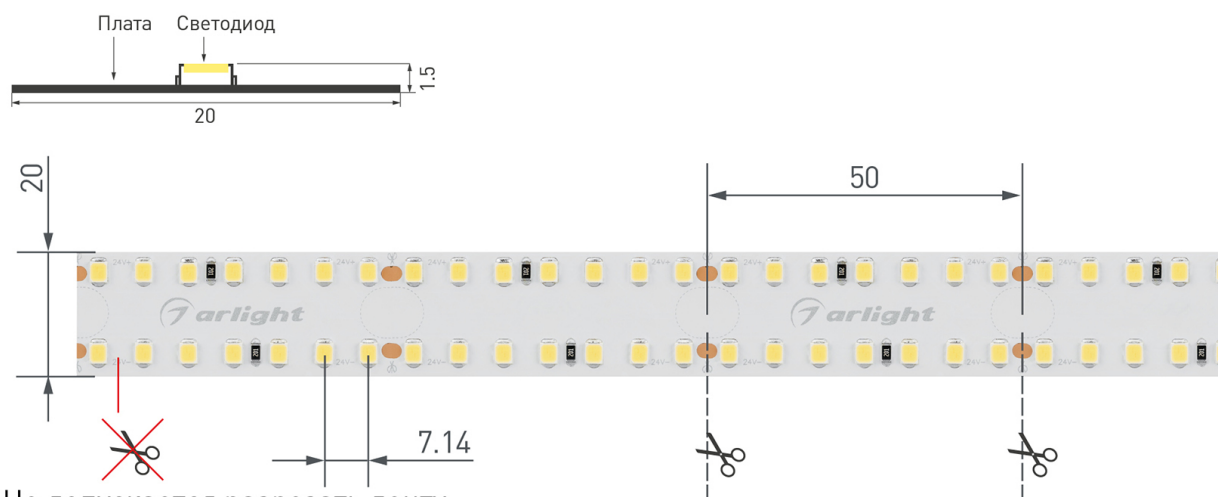
ЛОГИСТИЧЕСКИЕ

Длина	2500 мм	
Ширина	20 мм	
Высота	1.5 мм	
Вес упаковки	200 г, катушка 2.5 м	

КЛИМАТИЧЕСКИЕ УСЛОВИЯ

Диапазон рабочих температур	-30... +45 °С	
-----------------------------	----------------------	--

КОНСТРУКТИВНЫЙ ЧЕРТЕЖ

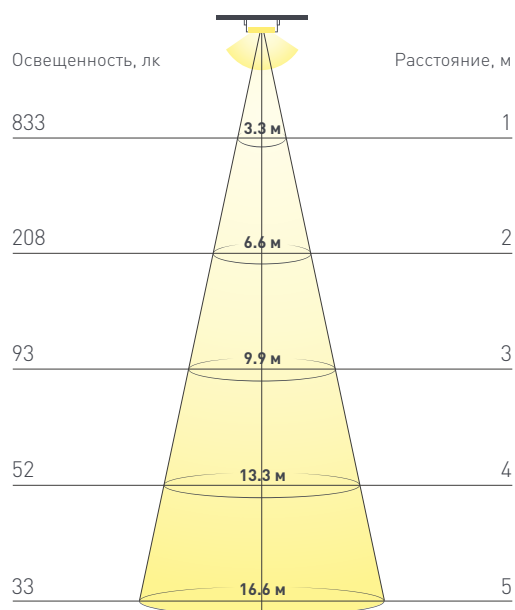


Не допускается резать ленту в необозначенном месте.

Ленту можно резать только в обозначенных местах по линии между контактными площадками для пайки.

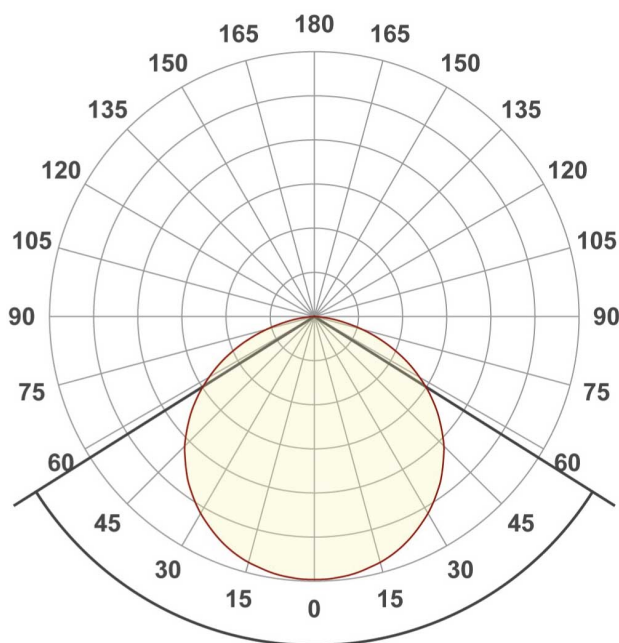
ФОТОМЕТРИЯ

ДИАГРАММА ОСВЕЩЕННОСТИ



КСС (КРИВАЯ СИЛЫ СВЕТА)

120°



РЕКОМЕНДАЦИИ ПО ПОДКЛЮЧЕНИЮ И УСТАНОВКЕ

Максимальная длина подключения ленты – 2.5 м (1 катушка).

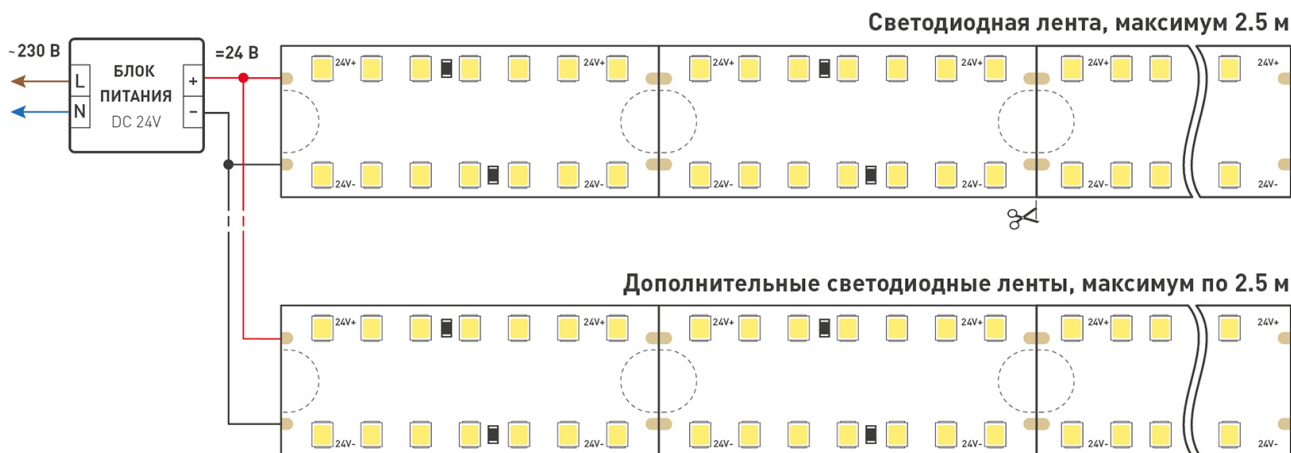
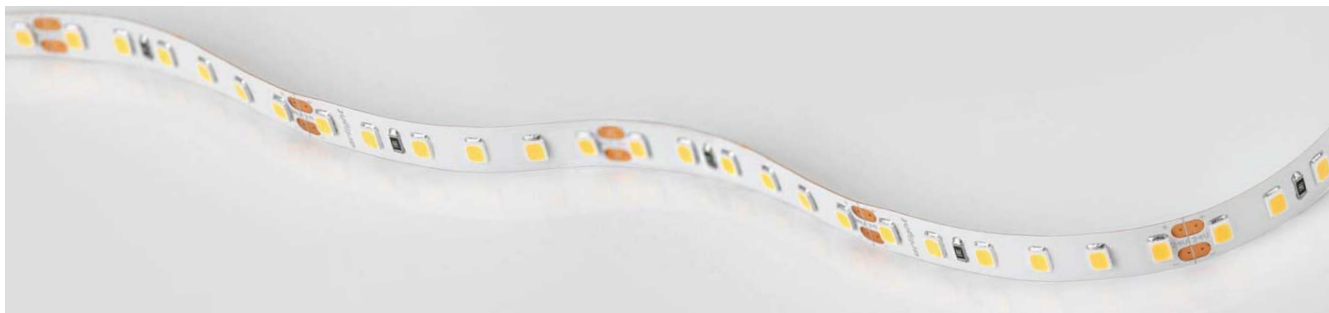


Схема подключения нескольких светодиодных лент с одной стороны.

КАК СГИБАТЬ ЛЕНТУ

Правильный изгиб ленты. Минимальный радиус изгиба указан в инструкции к ленте.



Внимание!

Ленту нельзя изгибать в горизонтальной плоскости, перекручивать, растягивать, изламывать или сгибать под прямым углом. Не допускается подвешивать к ленте любые предметы или грузы.



Не складывать



Не скручивать



Не сгибать
под прямым углом



Не перекручивать

СОПУТСТВУЮЩИЕ ТОВАРЫ

Приобретаются отдельно



Артикул 010992

Источник напряжения с гальванической развязкой для светодиодных изделий. Входное напряжение 180-264 VAC. Выходные параметры: 24 В, 2,5 А, 60 Вт. Встроенный PFC >0,5. Герметичный пластиковый корпус IP 67. Рабочая температура -20...+50С°.



Артикул 016242(1)

Источник напряжения с гальванической развязкой для светодиодных изделий. Входное напряжение 220-240 VAC. Выходные параметры: 24 В, 3,1 А, 75 Вт. Встроенный PFC >0,9. Негерметичный пластиковый корпус IP 20. Габаритные ...



Артикул 019306

Алюминиевый анодированный профиль для светодиодных лент и линеек. Габаритные размеры (L×W×H): 2000x35x35 мм. Ширина площадки для ленты 31 мм. Экраны, заглушки и другие аксессуары приобретаются отдельно. Цена за 1 ...



Артикул 020005

Источник напряжения с гальванической развязкой для светодиодных изделий. Входное напряжение 200-240 VAC. Выходные параметры: 24 В, 2,5 А, 60 Вт. Встроенный PFC >0,5. Герметичный алюминиевый корпус IP 67. Рабочая температура -25...+50С°.



Артикул 020462

Комплект с экраном. Алюминиевый анодированный профиль для светодиодных лент и линеек. Габаритные размеры (L×W×H): 2500x35x35 мм. Ширина площадки для ленты 31 мм. Аксессуары приобретаются отдельно. Цена за комплект.



Артикул 023553(1)

Источник напряжения с гальванической развязкой для светодиодных изделий. Входное напряжение 200-240 VAC. Выходные параметры: 24 В, 2,5 А, 60 Вт. Встроенный PFC >0,9. Герметичный алюминиевый корпус IP 67. Рабочая температура -25...+50С°.



Артикул 025027(1)

Источник напряжения с гальванической развязкой для светодиодных изделий. Входное напряжение 170-265 VAC. Выходные параметры: 24 В, 2,5 А, 60 Вт. Встроенный PFC >0,5. Герметичный алюминиевый корпус IP 67. Рабочая температура -30...+50С°.



Артикул 025594(1)

Источник напряжения с гальванической развязкой для светодиодных изделий. Входное напряжение 220-240 VAC. Выходные параметры: 24 В, 2,5 А, 60 Вт. Встроенный PFC >0,95. Негерметичный алюминиевый корпус IP 20. Габаритные ...



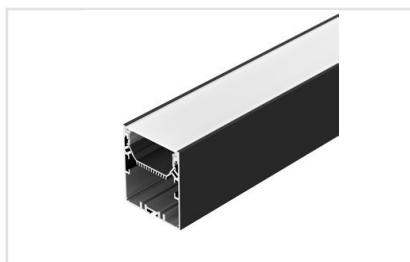
Артикул 026153

Источник напряжения с гальванической развязкой для светодиодных изделий. Входное напряжение 185-264 VAC. Выходные параметры: 24 В, 2,5 А, 60 Вт. Встроенный PFC >0,5. Негерметичный алюминиевый сетчатый корпус IP 20.



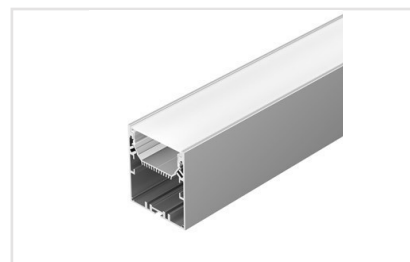
Артикул 026169(1)

Источник напряжения с гальванической развязкой для светодиодных изделий. Входное напряжение 200-240 VAC. Выходные параметры: 24 В, 2,5 А, 60 Вт. Встроенный PFC >0,5. Негерметичный алюминиевый сетчатый корпус IP 20.



Артикул 028973

Под заказ от 200 компл. Комплект с экраном. Алюминиевый профиль для светодиодных лент и линеек. Цвет - чёрный RAL9005 (порошковая окраска). Габаритные размеры (L×W×H): 2500x60x70 мм. Ширина площадки для ленты 33 мм.



Артикул 028993

Алюминиевый анодированный профиль для светодиодных лент и линеек. Габаритные размеры (L×W×H): 2000x60x70 мм. Ширина площадки для ленты 33 мм. Отсек для БП 47x29 мм. Экраны, заглушки и другие аксессуары приобретаются ...

СОПУТСТВУЮЩИЕ ТОВАРЫ

Приобретаются отдельно



Артикул 031086

Источник напряжения с гальванической развязкой для светодиодных изделий. Входное напряжение 100-240 VAC. Выходные параметры: 24 В, 2,5 А, 60 Вт. Негерметичный пластиковый корпус IP 20 для установки на DIN-рейку. Габаритные размеры ...

УПАКОВКА

