

Электронная документация

## СВЕТОДИОДНЫЕ ЛЕНТЫ

Лента RT 2-5000 24V Warm2700 3x

### ОПИСАНИЕ

- Гибкая лента LUX, светодиоды smd 2835, 168 шт/м (840шт на 5м), белая плата 10 мм, скотч 3М.
- Цвет ТЕПЛЫЙ 2600-2800К.
- Питание 24V, мощность 17 Вт/м (85 Вт на 5м), угол 120°, цветопередача CRI 95..98.
- Размеры 5000x10x1.5мм.
- Мин.отрезок 41.67мм, 7 светодиодов.
- Цена за 1м.

### ПРИМЕНЕНИЕ

- Предназначена для освещения помещений, декоративной подсветки интерьера, оформления рекламы, витрин.



17 Вт/м



24 В



168



IP20

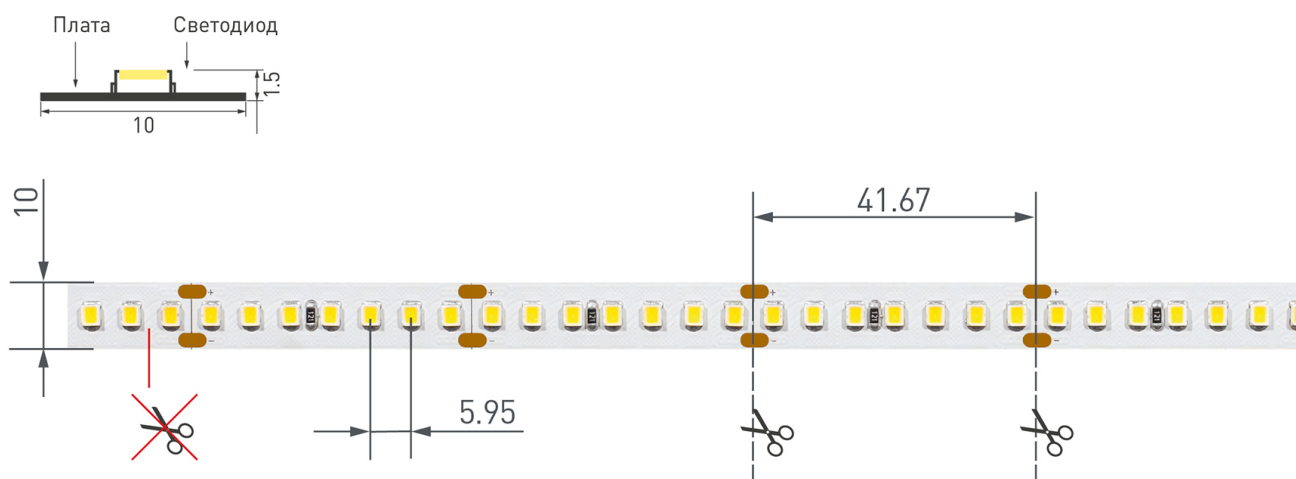


10 мм

### ПАРАМЕТРЫ

Артикул	<b>025149</b>	
Модель	<b>Лента RT 2-5000 24V Warm2700 3x (2835, 840 LED, CRI98)</b>	
	<b>для 1 м</b>	<b>для 5 м</b>
Степень пылевлагозащиты	<b>IP20</b>	
Тип светодиода	<b>SMD 2835</b>	
Кол-во светодиодов	<b>168 шт</b>	<b>840 шт</b>
Минимальный отрезок	<b>41.67 мм (7 светодиодов)</b>	
Гарантия	<b>5 лет</b>	
<b>ОПТИЧЕСКИЕ</b>		
Цвет свечения	<b>Тёплый 2700К</b> 	
Индекс цветопередачи, CRI	<b>95..98</b>	
Угол излучения	<b>120°</b>	
Световой поток	<b>1700 лм</b>	<b>8500 лм</b>
<b>ЭЛЕКТРИЧЕСКИЕ</b>		
Напряжение питания	<b>DC 24 В</b>	
Максимальная мощность	<b>17 Вт</b>	<b>85 Вт</b>
Потребляемый ток	<b>0.71 А</b>	<b>3.54 А</b>
<b>ЛОГИСТИЧЕСКИЕ</b>		
Длина	<b>5 000 мм</b>	
Ширина	<b>10 мм</b>	
Высота	<b>1.5 мм</b>	
Вес упаковки	<b>152 г, катушка 5 м</b>	
<b>КЛИМАТИЧЕСКИЕ УСЛОВИЯ</b>		
Диапазон рабочих температур	<b>-30... +45 °С</b>	

## КОНСТРУКТИВНЫЙ ЧЕРТЕЖ



Не допускается резать ленту в необозначенном месте.

Ленту можно резать только в обозначенных местах по линии между контактными площадками для пайки.

## ФОТОМЕТРИЯ

### ДИАГРАММА ОСВЕЩЕННОСТИ



### КСС (КРИВАЯ СИЛЫ СВЕТА)



## РЕКОМЕНДАЦИИ ПО ПОДКЛЮЧЕНИЮ И УСТАНОВКЕ

Максимальная длина подключения ленты – 5 м (1 катушка).

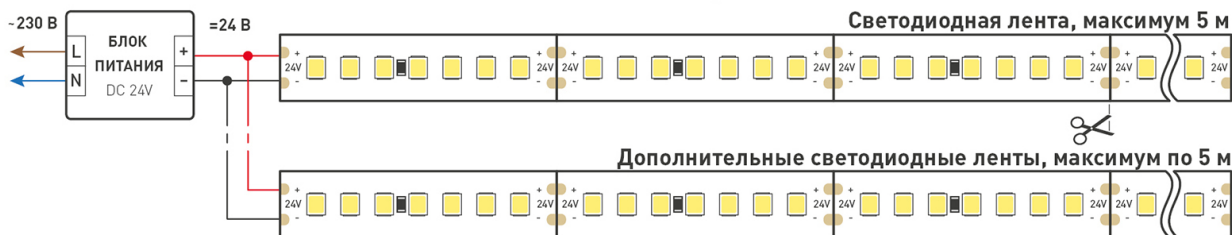


Схема 1. Подключение нескольких светодиодных лент с одной стороны.

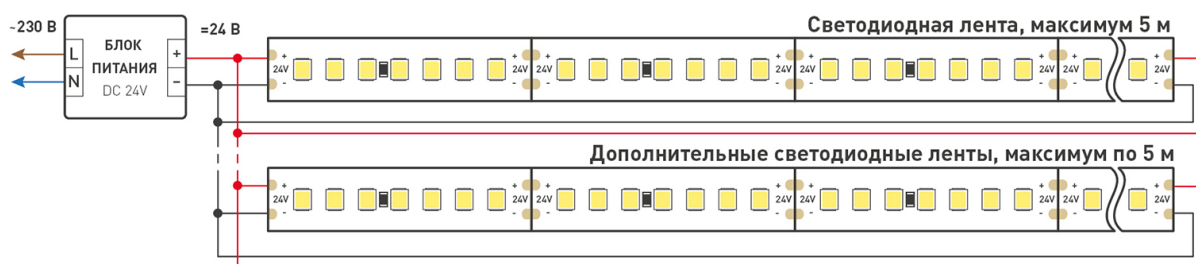


Схема 2. Подключение нескольких светодиодных лент с двух сторон.

Рекомендуется использовать для обеспечения равномерного свечения ленты по всей длине.

## КАК СГИБАТЬ ЛЕНТУ

**Правильный изгиб ленты. Минимальный радиус изгиба указан в инструкции к ленте.**



### Внимание!

Ленту нельзя изгибать в горизонтальной плоскости, перекручивать, растягивать, изламывать или сгибать под прямым углом. Не допускается подвешивать к ленте любые предметы или грузы.



Не складывать



Не скручивать



Не сгибать под прямым углом



Не перекручивать

## СОПУТСТВУЮЩИЕ ТОВАРЫ

Приобретаются отдельно



### Артикул 012091

Алюминиевый встраиваемый в пол профиль для тротуаров, дорожек, паркингов, участков. Высокопрочный алюминий (неанодированный).



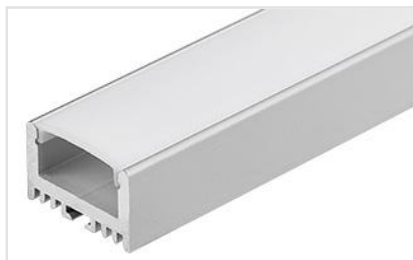
### Артикул 024197

Профиль для подвешеного и накладного монтажа. Поставляется в комплекте с матовым экраном. Установка производится на монтажное основание.



### Артикул 014848

Анодированный профиль 2м в комплекте с матовым экраном. Для лент и линеек шириной до 17мм, мощностью до 22 Вт/м. Высота 15.6 мм х ширина 22.6 мм. Цена за к-т 2м.



### Артикул 018674

Подвесной профиль для лент шириной до 20мм. Анодированный алюминий. Подходит Экран ARH-WIDE-(F)-H10, Подвес для ARH-LINE-1726, LINE-1716. Размеры 26x16x2000 мм. Цена за 1м.



### Артикул 016186

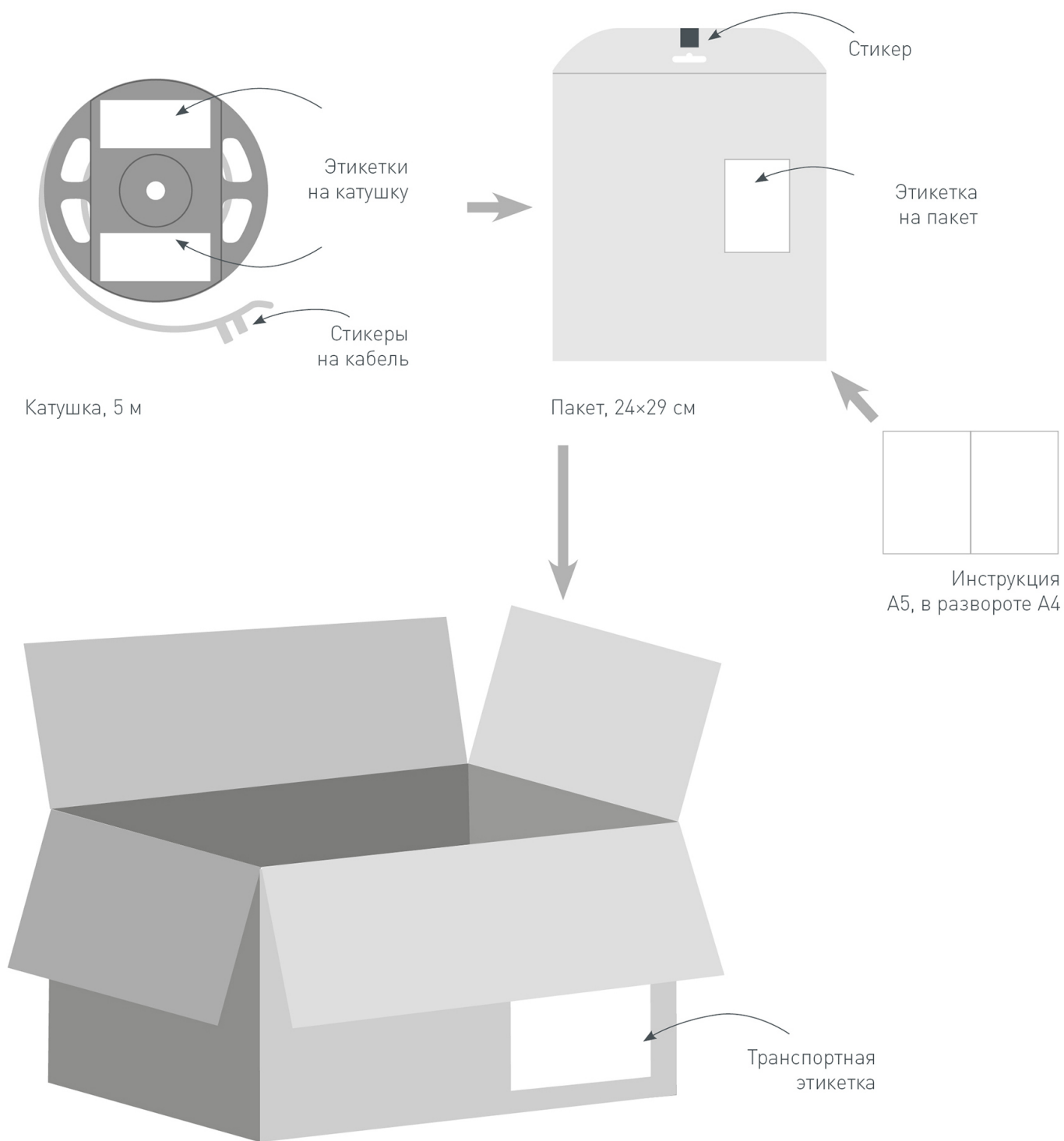
Встраиваемый профиль с фланцем для лент шириной до 19 мм. Подходит Экран WIDE-(F)-H10, заглушки (отдельно). Размер: 2000x30,5x10 мм (паз для установки 23,5мм). Цена за 1м.



### Артикул 018816

Накладной профиль для лент макс. шириной 20мм. Анодированный алюминий. Подходят Экран ARH-WIDE-2000, Держатель профиля ARH-WIDE-H20, H16, заглушки (отдельно). Размеры 2000x24,5x15,5.

# УПАКОВКА



Транспортный короб, 41×41×26 см  
60 катушек в коробке