

# ПРОГРАММНОЕ ОБЕСПЕЧЕНИЕ DEVICE\_C

---

## 1. ОСНОВНЫЕ СВЕДЕНИЯ

Программное обеспечение Device\_C используется для конфигурации контроллера DALI-TIMER-DIN.

## 2. КОНФИГУРАЦИЯ КОНТРОЛЛЕРА

2.1. Запустите программу Device\_C.

2.2. Выберите COM-порт, к которому подключено устройство, и выполните его поиск (см. Рисунок 1).

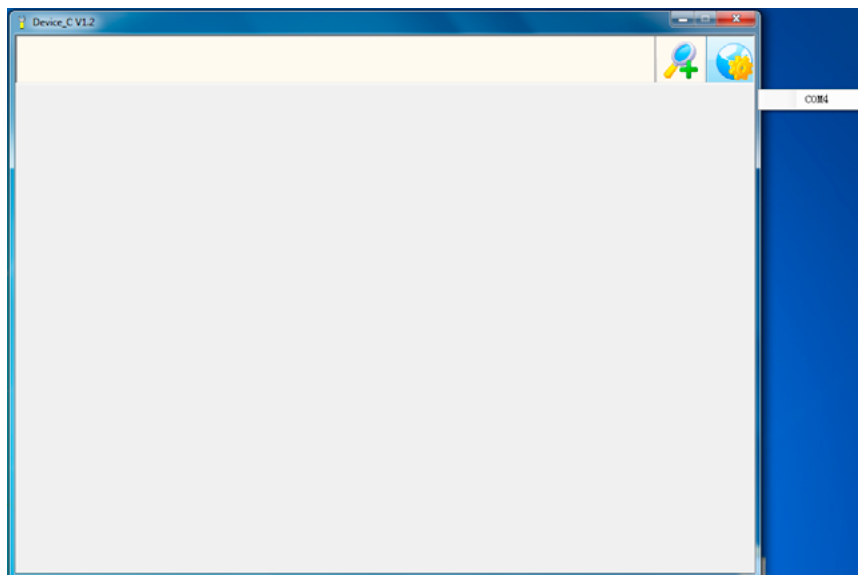


Рисунок 1. Интерфейс программы. Первое включение



### 2.3. Настройте основные параметры контроллера.

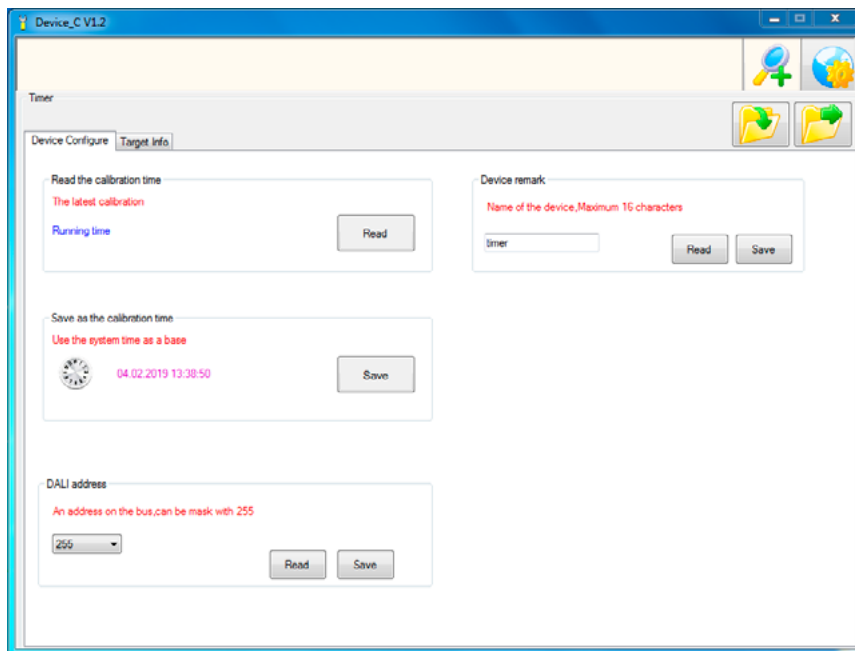


Рисунок 2. Интерфейс программы. Вкладка Device Configure.



— выбор COM-порта устройства



— поиск контроллера



— открыть конфигурацию с ПК



— сохранить конфигурацию на ПК

Область **Read the calibration time** — считать время, установленное в контроллере.

Область **Save as the calibration time** — записать текущее время в контроллер. Устанавливает на контроллере время, установленное на компьютере.

Область **DALI address** — адрес контроллера в шине DALI (допускается скрыть устройство, установив значение 255).

Область **Device remark** — имя устройства (не более 16 символов).

2.4. Считайте конфигурацию контроллера нажав **Read Configure**.

2.5. Установите таймеры

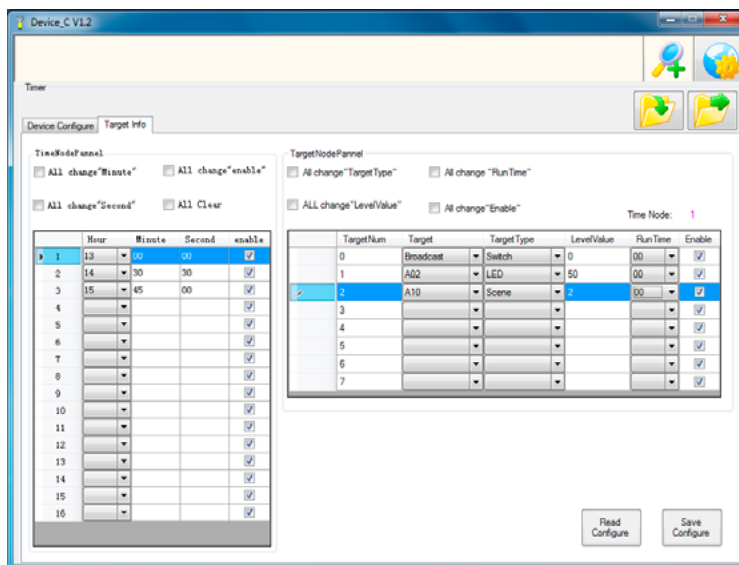


Рисунок 3. Интерфейс программы. Вкладка Device Configure.

Область **Time Nod Panel** — настройка таймеров.

All change "Minute" — установить минуты во всех таймерах.

All change "Second" — установить секунды во всех таймерах.

All change "Enable" — активировать все таймеры.

All Clear — очистить все. Сбрасывает все настройки.

**Hour, Minute, Second** — установка времени запуска таймера в часах, минутах, секундах соответственно.

### ⚠ ВНИМАНИЕ!

**Обязательно заполните все поля Hour, Minute, Second.**

**Например, 13 часов, 00 минут, 00 секунд.**

**Enable** — активировать.

Область **Target Nod Panel** — настройка действий.

All change "Target Type" — установить тип во всех действиях.

All change "Level Value" — установить значение во всех действиях.

All change "Run Time" — установить время запуска во всех таймерах.

All change "Enable" — активировать все действия в текущем таймере.

**Target** — целевое устройство:

Broadcast — широковещательная команда для всех устройств.

A00...A63 — команда для устройств с определенным адресом.

G00...G15 — команда для определенной группы устройств.

**Target Type** — тип команды:

LED — значение яркости (0-100).

Switch — (0 — выключить, 100 — включить).

Scene — номер сцены (0-15).

**Enable** — активировать.

**Read Configure** — считать конфигурацию из контроллера.

**Save Configure** — загрузить конфигурацию в контроллер.

2.5. Загрузите конфигурацию в контроллер, нажав **Save Configure**.

